

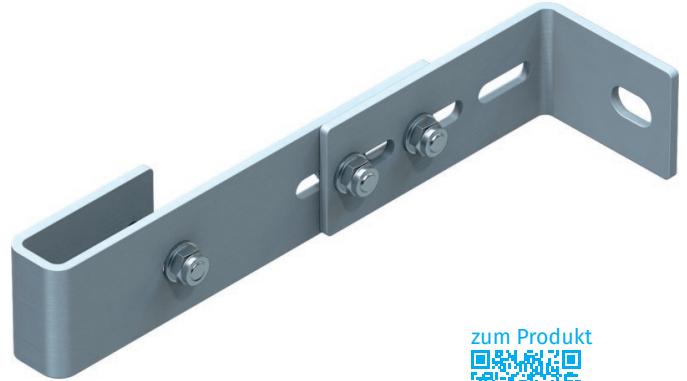
Wandhalter, verstellbar - 43252

Produktbeschreibung

- Verstellbar von 200 bis 275 mm.
- Die Einzelwandhalter dürfen nur mit den Zugbändern auf bewehrten und zugelassenen Betongrund oder auf einer tragenden Stahlkonstruktion verankert und montiert werden. (Bestell-Nr. 43263 Stahl verzinkt bzw. 44263 Edelstahl).

Produkteigenschaften

Garantie: 10 Jahre
Gewicht: 1.5 kg
Material: Stahl verzinkt



zum Produkt



Hinweise und Besonderheiten

Der Abstand der Wandhalter untereinander beträgt maximal 2,00 m. Jedoch muss jedes Leiterteil mit mindestens 4 Wandhaltern montiert werden. Eine gesonderte Statik ist notwendig.